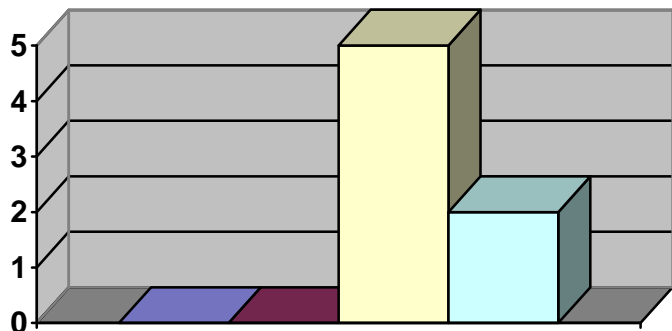


REPORT DEI QUESTIONARI DI SODDISFAZIONE SCUOLA INFANZIA as 2016/17

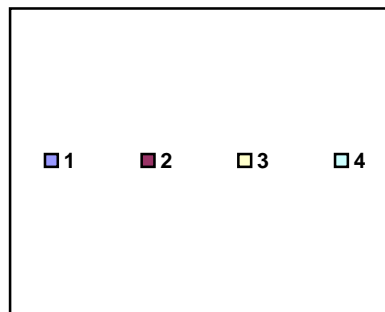
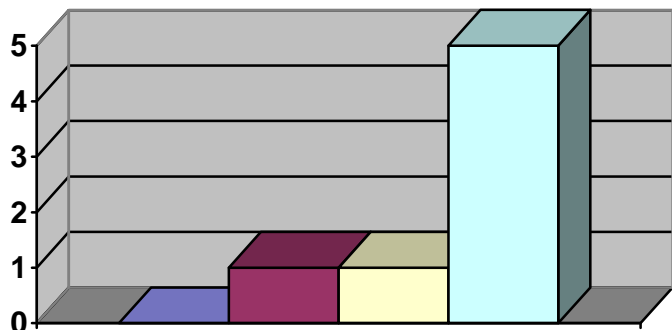
Famiglie campione ?; questionari pervenuti 7

Nelle risposte da 1 a 4 il valore minimo è 1.

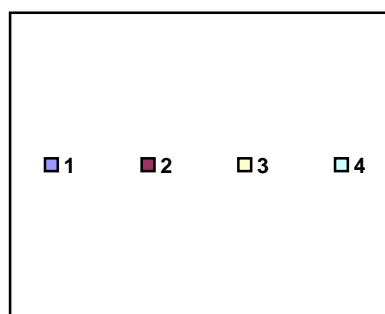
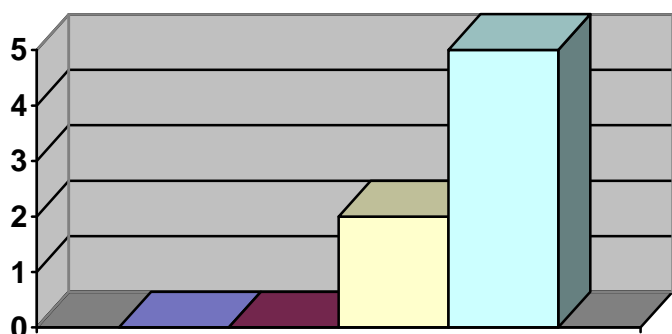
1. Come valuta la struttura in cui è iscritto suo figlio?



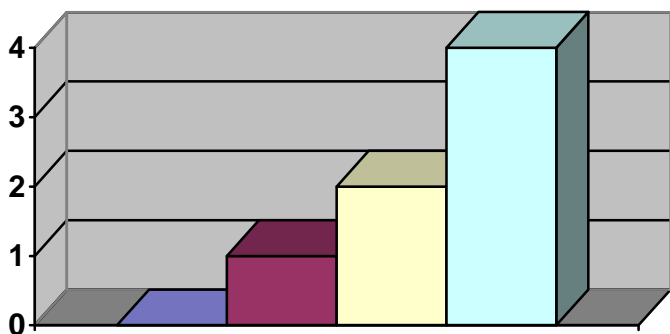
2. Ritiene di essere adeguatamente informato sulle attività inserite nel PTOF di Istituto?



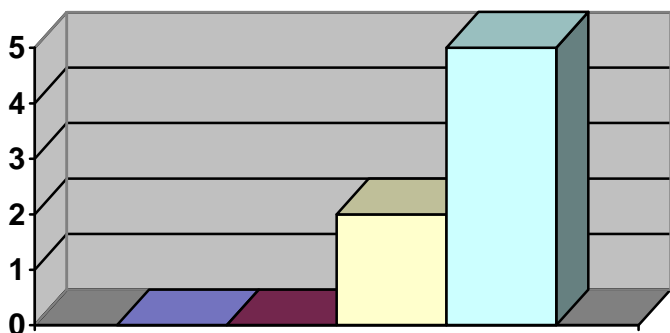
3. Ritiene che il rapporto di collaborazione con le maestre sia costruttivo ai fini educativi?



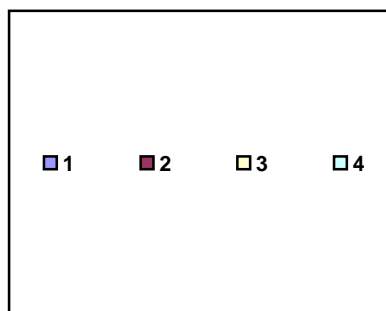
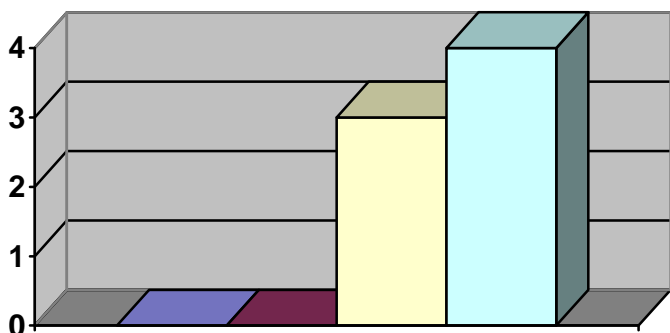
4. Il servizio direzione/segreteria è funzionale alle esigenze delle famiglie?



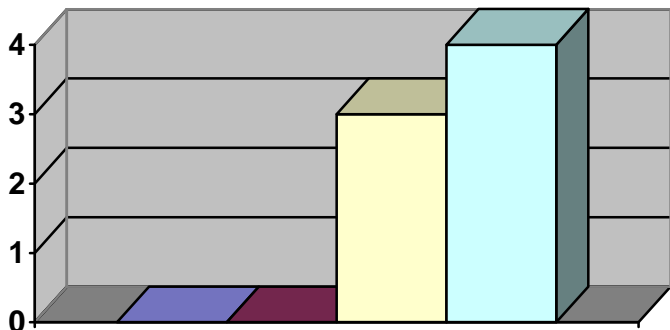
5. Le maestre incoraggiano suo figlio nell'Autonomia?



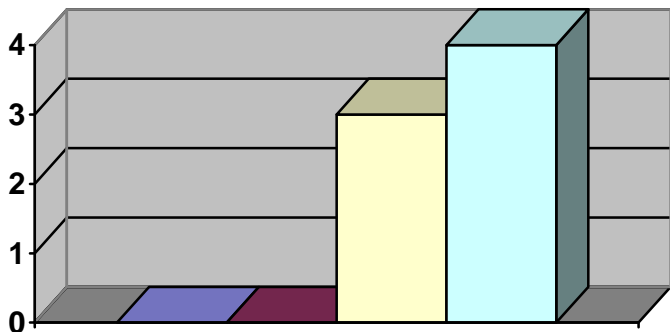
6. Condividete le linee educative e i suoi valori trasmessi dalla scuola?



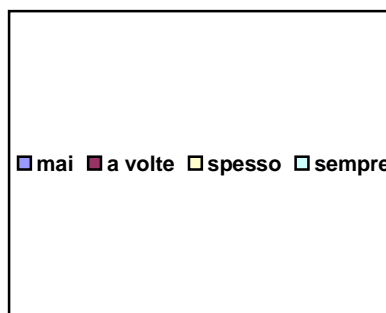
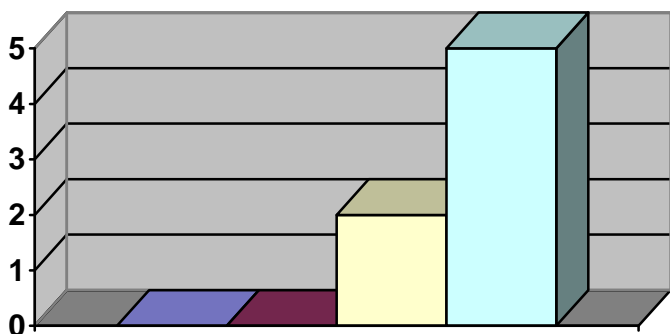
7. Questa scuola accoglie le problematiche e le preoccupazioni dei genitori?



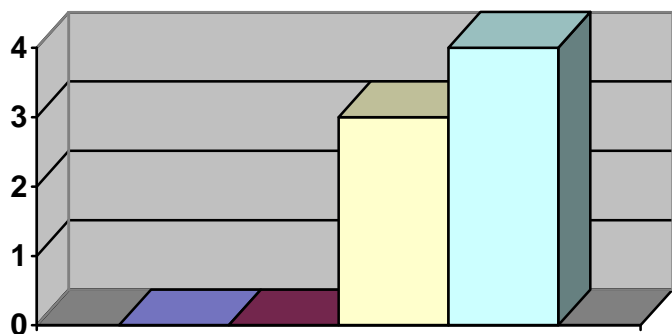
8. Ritiene che le maestre aiutino suo figlio ad acquisire capacità nei vari campi di esperienza?



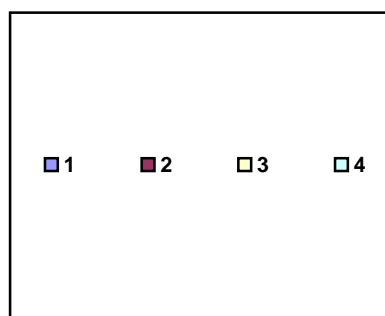
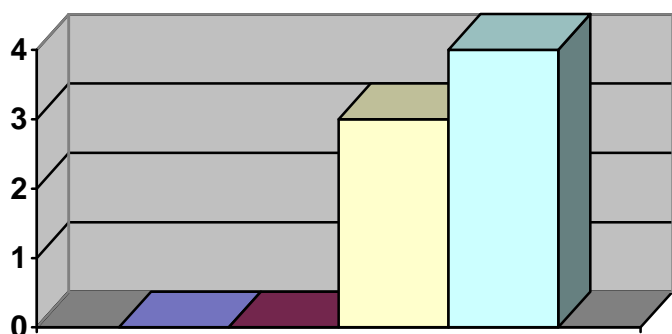
9. Secondo lei il bambino trova un clima sereno nell'orario dell'accoglienza?



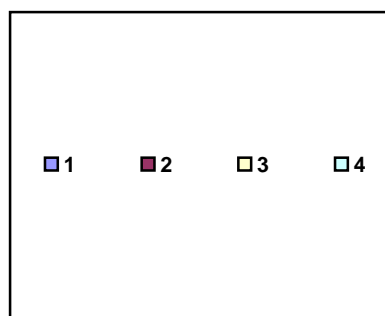
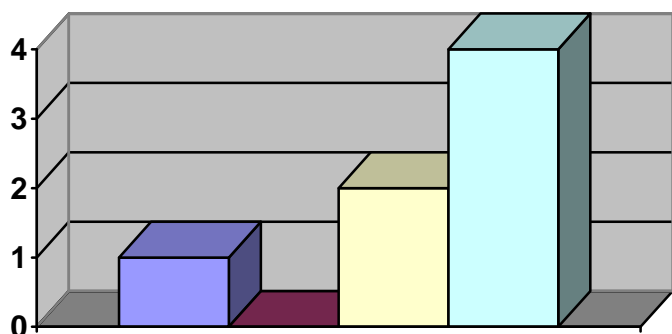
10. Come valuta i laboratori attivati in questo anno scolastico (motoria, psicomotricità, musicale, alimentare)?



11. I servizi di questa scuola funzionano bene (pulizie, attività pre e post scuola, mensa)?



12. Consiglierebbe questa scuola ad un altro genitore?



13. Consulta il sito internet della scuola?

